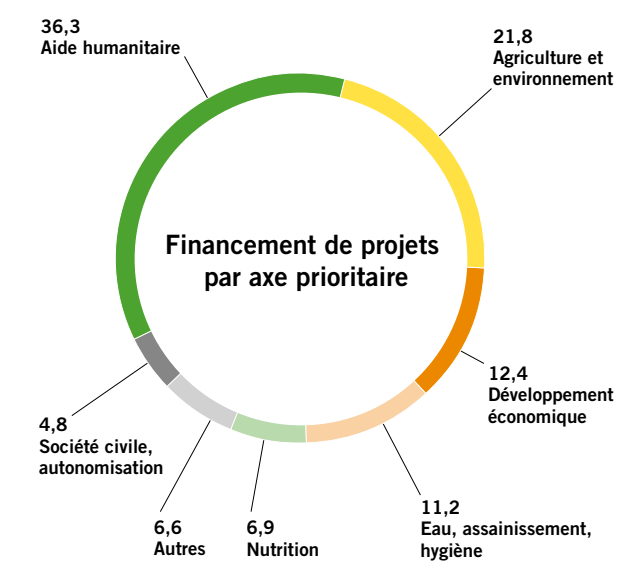
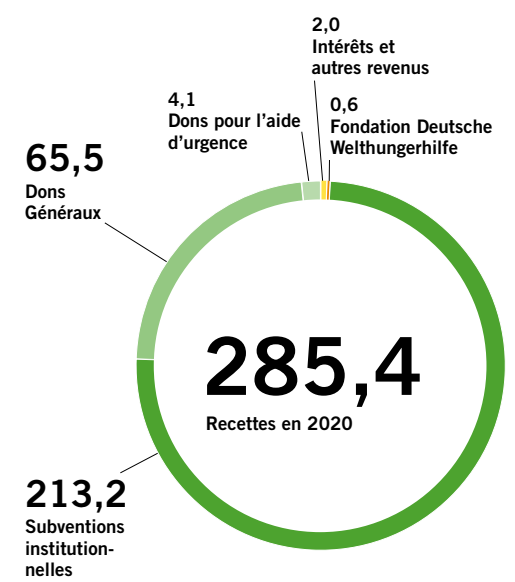


EN BREF 2020

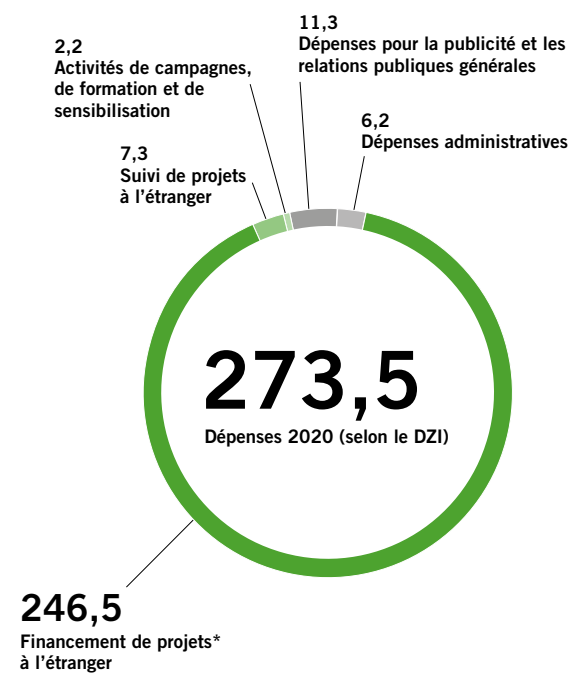
AXES PRIORITAIRES (en pourcentage)



RECETTES (en MEUR)



DÉPENSES (en MEUR)



NOUS FAISONS QUADRUPLER VOS DONS

Grâce à vos dons, nous sommes en mesure de solliciter d'autres fonds auprès de bailleurs de fonds publics tels que le ministère fédéral de la Coopération économique et du Développement (BMZ), le ministère fédéral des Affaires étrangères (AA), l'Union européenne (UE) ou l'ONU, et de les convaincre du bien-fondé de nos idées de projets.

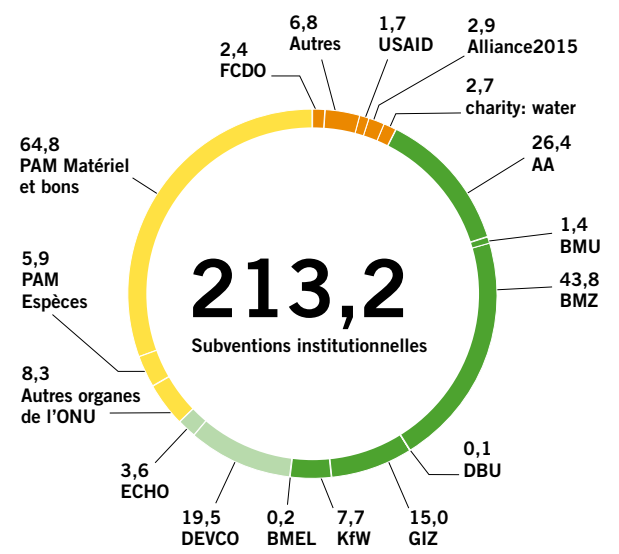


En général, un don de un euro est multiplié par quatre : 100 euros de dons permettront d'investir jusqu'à 400 euros dans un projet.

Le cachet de contrôle des dons de l'Institut central allemand pour les affaires sociales (DZI) certifie que la Welthungerhilfe utilise les fonds qui lui sont confiés de manière consciencieuse et efficace. Welthungerhilfe arbore le cachet de contrôle des dons depuis 1992 en signe de confiance.

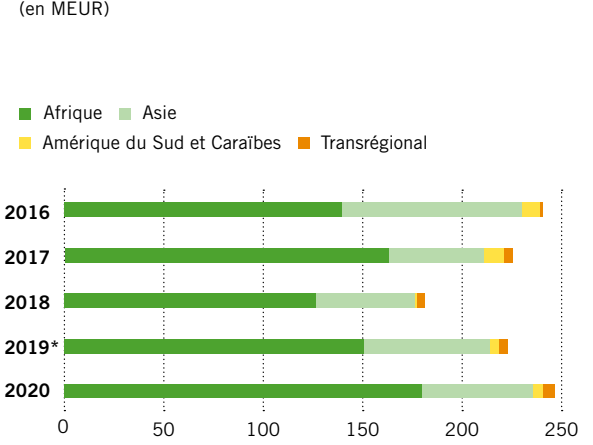
Welthungerhilfe, IBAN DE15370501980000001115, BIC COLSDE33
Deutsche Welthungerhilfe e.V., Friedrich-Ebert-Straße 1, 53173 Bonn, Allemagne
Tél. +49 (0)228 2288-0, Fax +49 (0)228 2288-333, www.welthungerhilfe.de

SUBVENTIONS INSTITUTIONNELLES (en MEUR)



Abréviations utilisées : AA - Ministère fédéral des Affaires étrangères ; Alliance2015 - Organisations partenaires de l'Alliance2015 ; BMEL - Ministère fédéral de l'Alimentation et de l'Agriculture ; BMU - Ministère fédéral de l'Environnement, de la Protection de la nature et de la Sécurité nucléaire ; BMZ - Ministère fédéral de la Coopération économique et du Développement ; DBU - Fondation allemande pour l'environnement ; CE (DEVCO) - Commission européenne (Direction générale de la coopération internationale et du développement, depuis le 16/01/2021, INTPA - direction générale des partenariats internationaux) ; CE (ECHO) - Commission européenne (Direction générale de l'aide humanitaire et protection civile) ; FAO - Organisation des Nations Unies pour l'alimentation et l'agriculture ; FCDO - Bureau des Affaires étrangères et du Commonwealth du Royaume-Uni ; GIZ - Société allemande pour la coopération internationale ; KfW - Banque allemande pour la reconstruction ; ONU - Nations Unies ; PNUD - Programme des Nations Unies pour le développement ; UNICEF - Fonds des Nations Unies pour l'enfance ; USAID - Agence des États-Unis pour le développement international ; PAM - Programme alimentaire mondial des Nations Unies

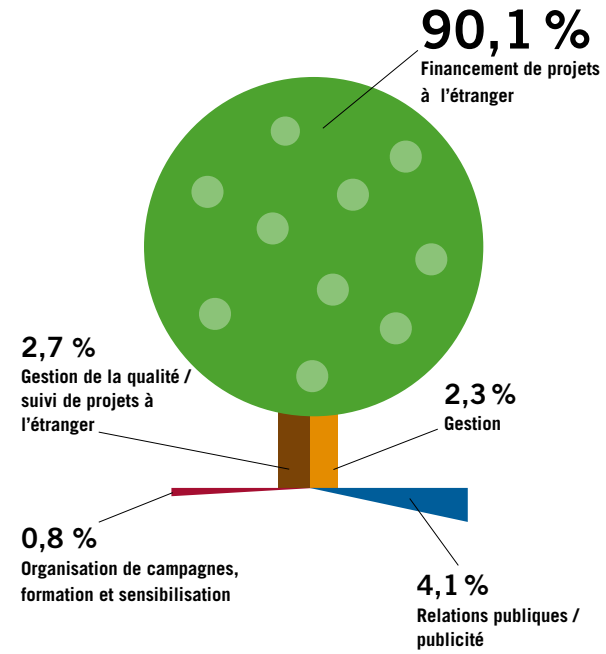
ÉVOLUTION DU FINANCEMENT DES PROJETS RÉGIONAUX (en MEUR)



* Information obtenue à partir de 2019 selon le nouveau système comptable

QUE DEVIENDRONT VOS DONS ?

Voici comment nous les avons utilisés en 2020* :



* Selon les catégories de dépenses (exprimées en pourcentage) définies par l'Institut central allemand pour les questions sociales (DZI). Welthungerhilfe est régulièrement soumise au contrôle du DZI.

NOS SUCCÈS

Depuis sa fondation en 1962, Welthungerhilfe a financé 10 369 projets à l'étranger à hauteur de 4,2 milliards d'euros.

En 2020 seulement, Welthungerhilfe a pris en charge 14,3 millions de personnes – hommes, femmes et enfants – dans 35 pays grâce à 539 projets à l'étranger. Concrètement : nous avons réussi, malgré la pandémie de COVID-19, à mettre en œuvre une aide d'urgence pour les situations d'urgence et des plans d'assainissement et d'aide adaptés sur le plan régional. De nombreuses personnes récoltent plus et sont à même de mieux se nourrir. Elles bénéficient d'un accès à l'eau potable ou disposent de toilettes sur place, et tombent moins malades. Elles peuvent générer des revenus et ainsi entreprendre une formation. Grâce à ce soutien, les enfants connaissent un meilleur développement physique et mental.

DANS LE MONDE ENTIER

35 pays

14,3 millions
de personnes
prises en charge

539 projets
246,1 millions d'euros d'aides
223 organisations partenaires locales

AMÉRIQUE DU SUD ET CARAÏBES

3 pays

0,1 million
de personnes
prises en charge

10 projets
5,0 millions d'euros d'aides
6 organisations partenaires locales

AFRIQUE

17 pays

9,8 millions
de personnes
prises en charge

318 projets
179,3 millions d'euros d'aides
120 organisations partenaires locales

ASIE

14 pays

4,4 millions
de personnes
prises en charge

166 projets
56,0 millions d'euros d'aides
97 organisations partenaires locales

TRANSRÉGIONAL

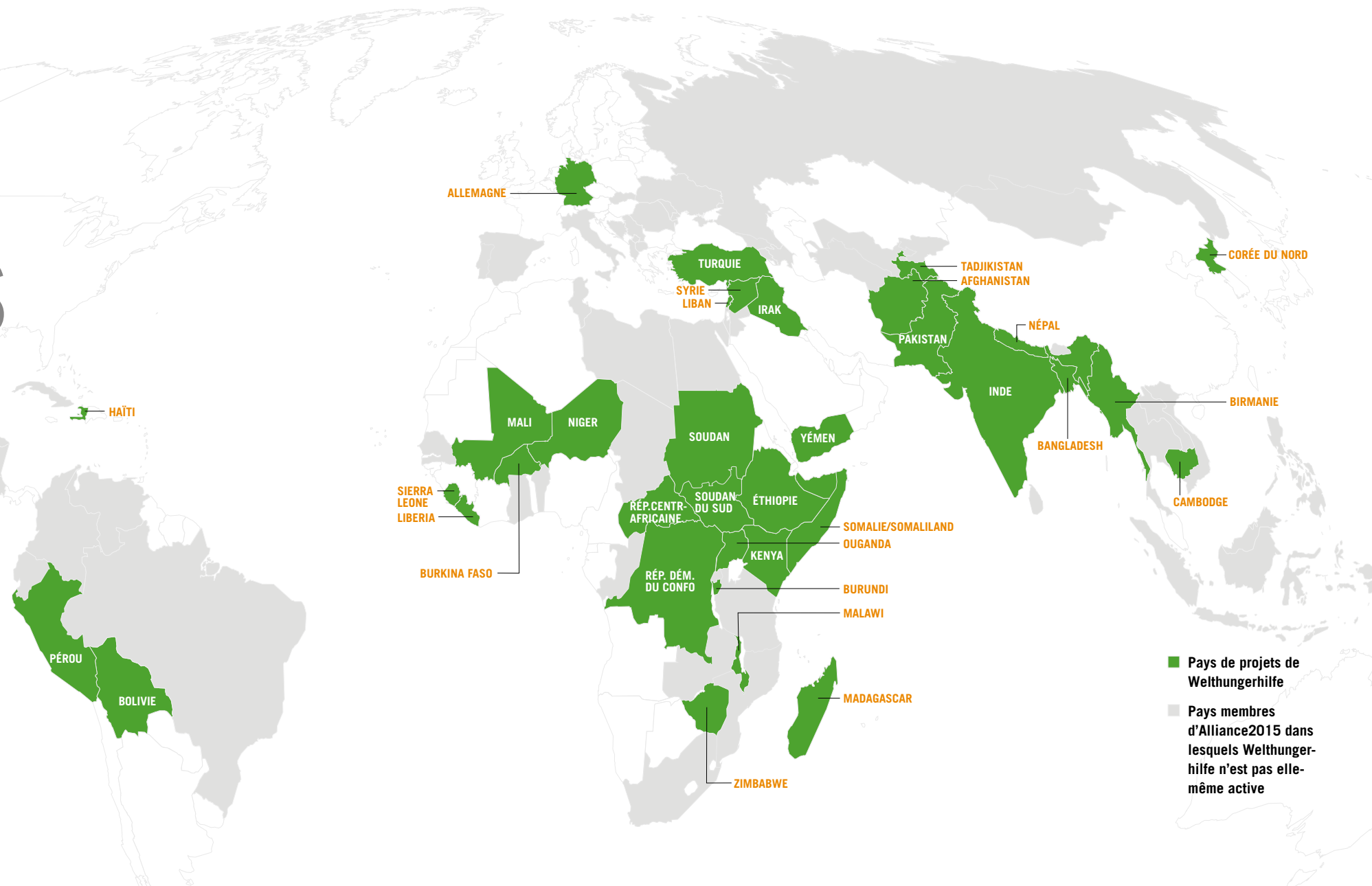
Les projets transrégionaux sont consacrés, entre autres, à des thèmes innovants, au travail politique et aux mesures d'assurance qualité.

45 projets
5,8 millions d'euros d'aides

ALLEMAGNE

Les projets nationaux fournissent des informations sur les thèmes de la faim et de la pauvreté, et font la promotion d'un engagement actif pour un monde sans faim.

9 projets
0,6 million d'euros d'aides



■ Pays de projets de Welthungerhilfe
■ Pays membres d'Alliance2015 dans lesquels Welthungerhilfe n'est pas elle-même active